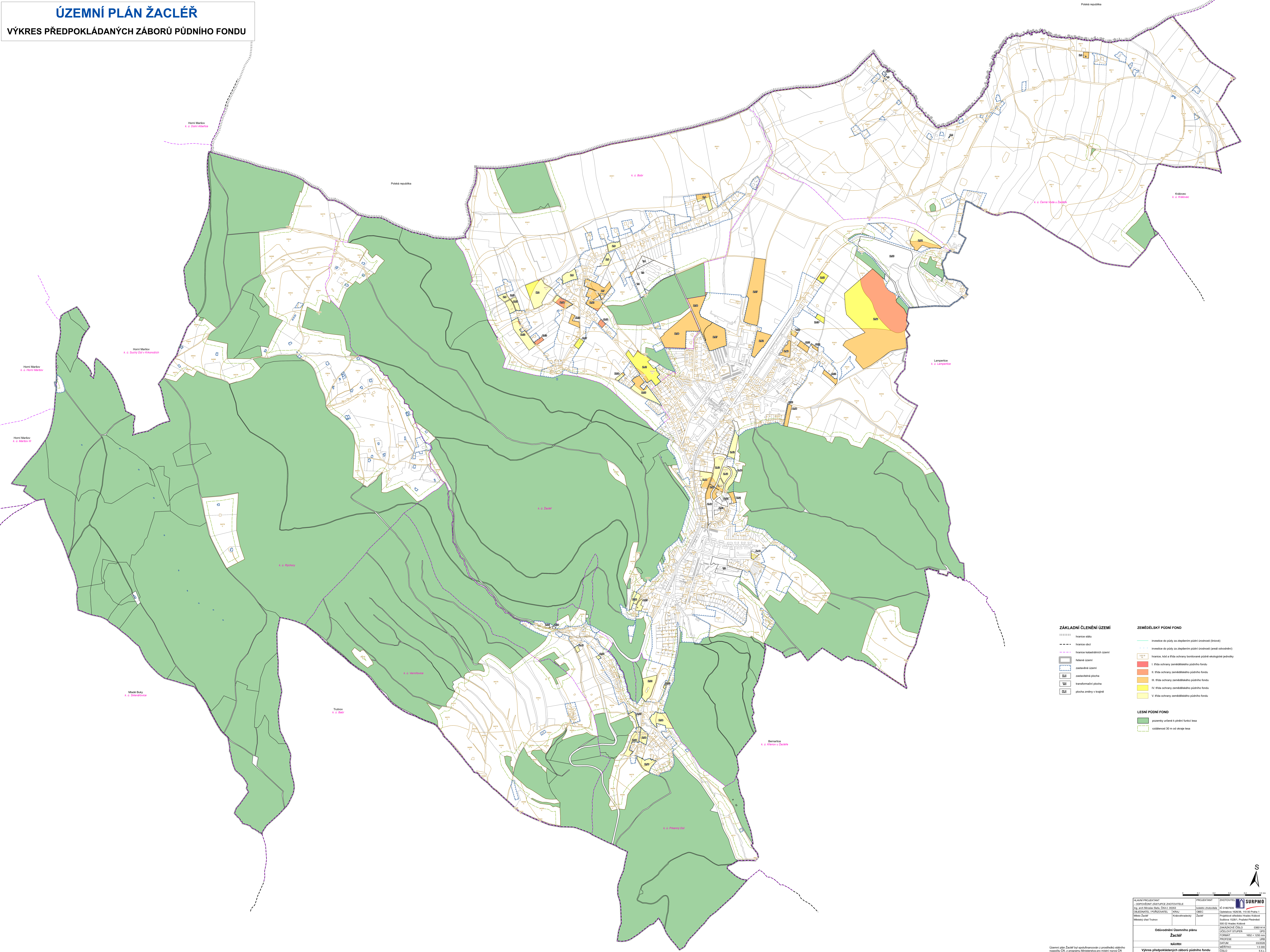


ÚZEMNÍ PLÁN ŽACLÉŘ

VÝKRES PŘEDPOKLÁDANÝCH ZÁBORŮ PŮDNÍHO FONDU



- ### ZAKLADNÍ ČLENĚNÍ ÚZEMÍ
- hranice obce
 - - - - - hranice obcí
 - hranice katastrálních území
 - hranice území
 - zastavěná území
 - zastavěná plocha
 - transformovaná plocha
 - plocha změny v krajně

- ### ZEMĚDĚLSKÝ PŮDNÍ FOND
- investice do půdy za zlepšení půdní (převaz)
 - investice do půdy za zlepšení půdní (pneil obilovina)
 - hranice, K01 a 010a ochrany biotopové půdně ekologické jednotky
 - I. Plocha ochrany zemědělského půdního fondu
 - II. Plocha ochrany zemědělského půdního fondu
 - III. Plocha ochrany zemědělského půdního fondu
 - IV. Plocha ochrany zemědělského půdního fondu
 - V. Plocha ochrany zemědělského půdního fondu

- ### LESNÍ PŮDNÍ FOND
- pozemky určené k pěstění lesní lesa
 - vzdálenost 30 m od okraje lesa

HLAVNÍ PROJEKTANT GOSPOVÁŘENÝ ZÁSTUPCE ZHOTOVITEL Ing. arch. Miroslav Šafařík, DiS, A-1000	PROJEKTANT Ing. arch. Miroslav Šafařík, DiS, A-1000	ZADAVATEL Město Žacléř	ZADAVATEL Město Žacléř	PROJEKTANT Ing. arch. Miroslav Šafařík, DiS, A-1000	ZADAVATEL Město Žacléř
OBDOBÍ 2024	OBDOBÍ 2024	OBDOBÍ 2024	OBDOBÍ 2024	OBDOBÍ 2024	OBDOBÍ 2024
MÍSTNOST Město Žacléř	MÍSTNOST Město Žacléř	MÍSTNOST Město Žacléř	MÍSTNOST Město Žacléř	MÍSTNOST Město Žacléř	MÍSTNOST Město Žacléř
ČÍSLO 000001	ČÍSLO 000001	ČÍSLO 000001	ČÍSLO 000001	ČÍSLO 000001	ČÍSLO 000001
NAVŠN Žacléř	NAVŠN Žacléř	NAVŠN Žacléř	NAVŠN Žacléř	NAVŠN Žacléř	NAVŠN Žacléř
ČÍSLO 1:3 000	ČÍSLO 1:3 000	ČÍSLO 1:3 000	ČÍSLO 1:3 000	ČÍSLO 1:3 000	ČÍSLO 1:3 000

Územní plán Žacléř byl upraven v souladu s prosthedou územního rozvoje ČR, z programu Ministerstva pro místní rozvoj ČR

