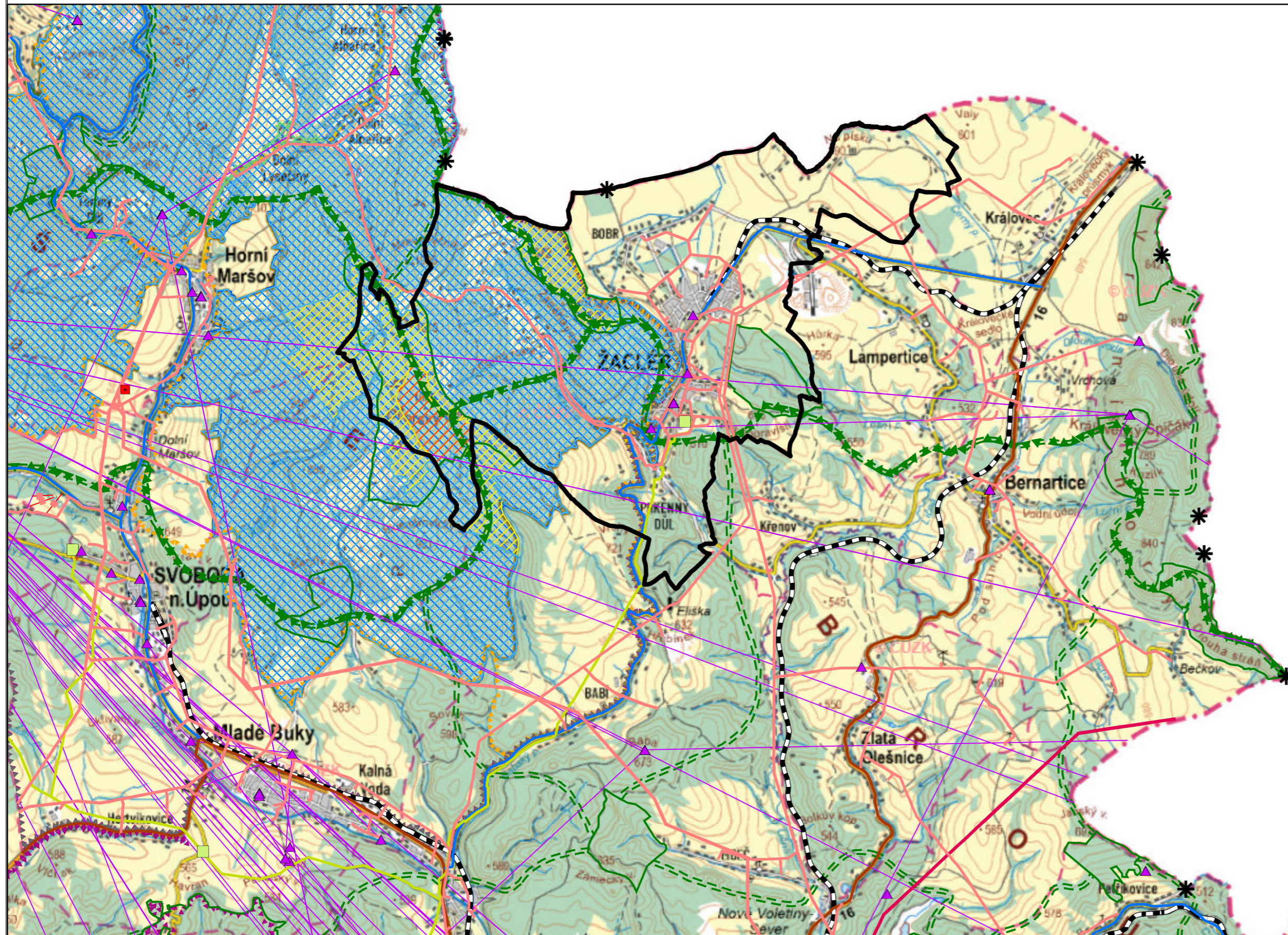


# ÚZEMNÍ PLÁN ŽACLĚŘ

## VÝKRES ŠIRŠÍCH VZTAHŮ



### ZÁKLADNÍ ČLENĚNÍ ÚZEMÍ

hranice řešeného území

### DOPRAVNÍ INFRASTRUKTURA

- hraniční přechod
- Silnice II. třídy
- Silnice I. třídy
- Lanová dráha
- Železniční dráha

### TECHNICKÁ INFRASTRUKTURA

- Elektrická rozvodna
- Komunikační zařízení
- Regulační/měřicí stanice vysokotlakého plynovodu
- Elektrické vedení 35 kV
- Elektrické vedení 110 kV
- Vysokotlaký plynovod
- Radioreleová trasa

### OCHRANA PŘÍRODY

- Managementová zóna KRNP: A - přírodní
- Managementová zóna KRNP: B - přírodně blízká
- Managementová zóna KRNP: C - soustředěná péče
- Managementová zóna KRNP: D - kulturní krajiny
- Geopark UNESCO
- NATURA 2000 - Ptačí oblast
- NATURA 2000 - Evropsky významná oblast

### ÚZEMNÍ SYSTÉM EKOLOGICKÉ STABILITY

- Nadregionální biokoridor dle ZÚR
- Regionální biocentrum dle ZÚR
- Regionální biokoridor dle ZÚR

### OCHRANA PODZEMNÍCH VOD

- Chráněná oblast přirozené akumulace vod

### NEZOBRAZENÉ JEVY

Celé řešené území je součástí specifické oblasti mezinárodního a republikového významu SOB7 Specifická oblast Krkonoše – Jizerské hory.

Celé řešené území je zájmovým územím MO ČR z hlediska povolování v textové části vyjmenovaných druhů staveb.



HLAVNÍ PROJEKTANT – ODPOVĚDNÝ ZÁSTUPCE ZHOTOVITELE		PROJEKTANT	ZHOTOVITEL
Ing. arch Miroslav Baťa, ČKA č. 05353		kolektiv zhotovitele	SURPMO
OBJEDNATEL / POŘIZOVATEL	KRAJ	OBEC	IČ 01807935
Město Žacléř	Královéhradecký	Žacléř	Opletalova 1626/36, 110 00 Praha 1
Městský úřad Trutnov			Projektové středisko Hradec Králové Sušilova 1528/1, Pražské Předměstí 500 02 Hradec Králové
<b>Odůvodnění Územního plánu Žacléř</b>			ZAKÁZKOVÉ ČÍSLO 03601414
			ÚČELOVÝ STUPEŇ ÚPD
<b>NÁVRH</b>			FORMÁT 520 × 297 mm
			PROFESE URB
<b>Výkres širších vztahů</b>			DATUM 03/2026
			MĚŘITKO 1:50 000
			ČÍSLO II.4.b.