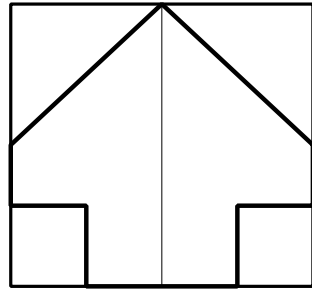


# ÚZEMNÍ PLÁN KRÁLOVEC

## 2.2 ŠIRŠÍ VZTAHY

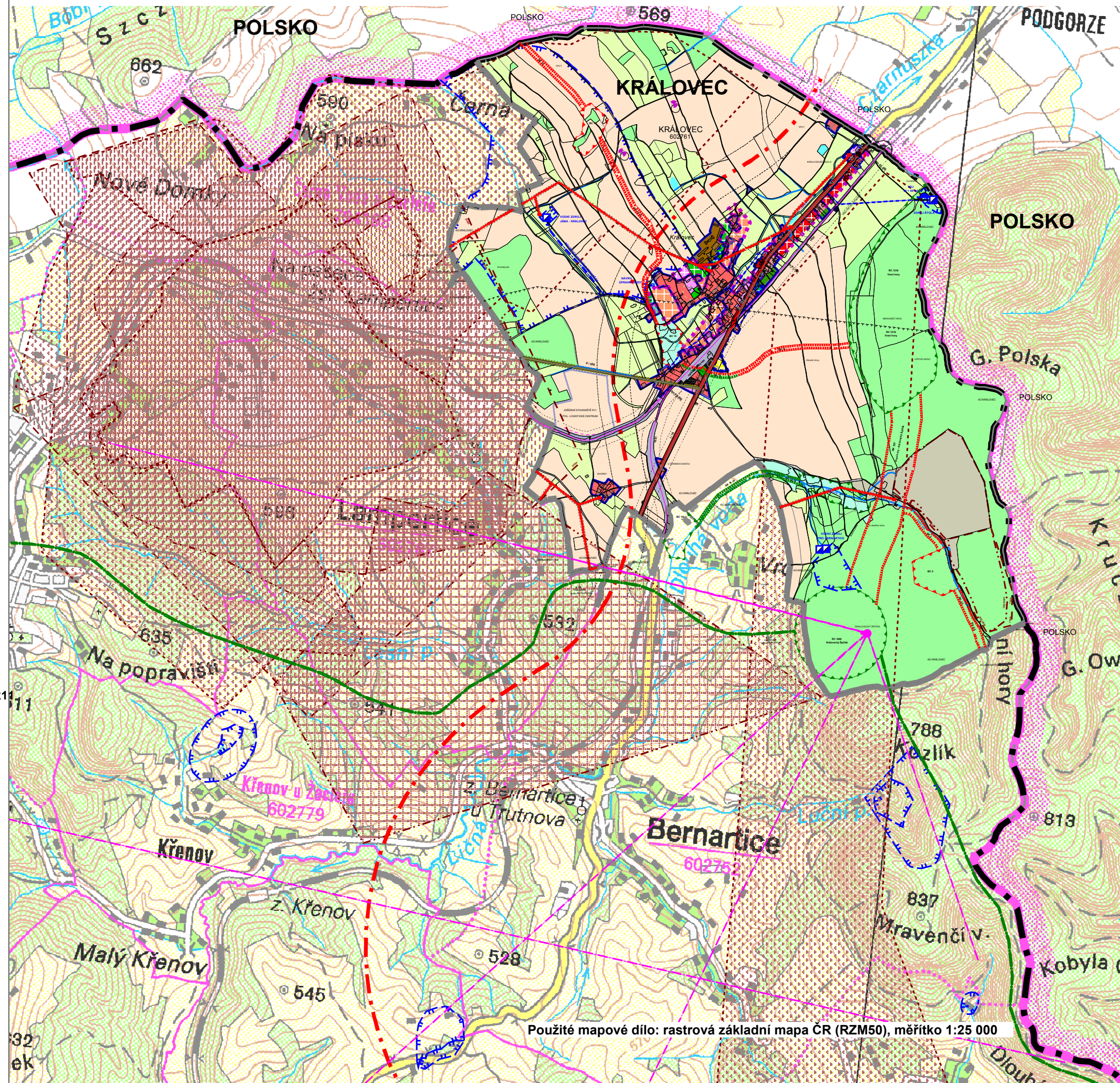
1 : 25 000



02/2010

### LEGENDA

-  STÁTNI HRANICE
-  HRANICE ŘEŠENÉHO ÚZEMÍ
-  SOUČASNĚ ZASTAVĚNÉ ÚZEMÍ OBCE
-  ZASTAVITELNÉ PLOCHY
-  PLOCHY PŘESTAVBY
-  SILNICE I. TŘÍDY
-  SILNICE II. TŘÍDY
-  PLÁNOVANÁ TRASA RYCHLOSTNÍ KOMUNIKACE R11
-  DOBÝVACÍ PROSTORY
-  LOŽISKA NEROSTNÝCH SUROVIN
-  PODDOLOVANÁ ÚZEMÍ
-  BIOCENRA FUNKČNÍ / NAVRŽENÉ
-  BIODORIDORY FUNKČNÍ / NAVRŽENÉ
-  OSA NADREGIONÁLNÍHO BIODORIDORU
-  OCHRANNÉ PÁSMO NRBK
-  VRCHNÍ VEDENÍ VN, VVN
-  KOMUNIKAČNÍ ZAŘÍZENÍ
-  RADIORELEOVÁ TRASA
-  VODOJEMY, ZDROJE VODY
-  OCHRANNÉ PÁSMO VODNÍHO ZDROJE



Použité mapové dílo: rastrová základní mapa ČR (RZM50), měřítko 1:25 000