

# ÚZEMNÍ PLÁN Rтынě v Podkrkonoší

## - úplné znění po vydání změny č.1

### Koordinační výkres

#### M 1 : 5000

**PLOCHY S ROZDÍLNÝM VYUŽITÍM ÚZEMÍ**

- bydlení v bytových domech
- bydlení v rodinných domech - městské a příměstské
- bydlení v rodinných domech - venkovské
- rekreace - plochy staveb pro rodinnou rekreaci
- občanské vybavení - veřejná infrastruktura
- občanské vybavení - komerční zařízení malá a střední
- občanské vybavení - tělocvična a sportovní zařízení
- občanské vybavení - hřiště
- smíšené obytné - městské
- dopravní infrastruktura - silniční
- dopravní infrastruktura - železniční
- dopravní infrastruktura - garáže a parkování
- technická infrastruktura - inženýrské sítě
- technická infrastruktura - plochy pro stavby a zařízení pro nakládání s odpady
- plochy smíšené výrobní
- výroba a skladování - zemědělská výroba
- veřejná prostranství
- veřejná prostranství - veřejná zelen
- zelen - soukromá a vyhrazená
- plochy vodní a vodohospodářské
- plochy zemědělské
- plochy lesní
- plochy smíšené nezastavěného území

**HRANICE ÚSES**

- nadregionální biokoridor
- regionální biocentrum
- lokální biokoridor
- lokální biocentrum

**KULTURNÍ LIMITY**

- památky místního významu
- území s archeologickými nálezy
- nemovité kulturní památky

**PŘÍRODNÍ LIMITY**

- CHKO Brumovsko
- památné stromy
- ochranné pásmo lesa
- evidovaná lokalita č. 108 Kryštofov kameny
- dávkový migrační koridor

**GEOLOGIE**

- ohraničené ložiskové území
- ložiska nerostných surovin
- poddolované území
- důlní díla
- odkaliště
- halby
- sesuvy plošné

**VODNÍ HOSPODÁŘSTVÍ**

- ochranné pásmo vodních zdrojů I.stupně
- ochranné pásmo vodních zdrojů II.stupně
- záplavové území Q100
- aktivní zóna záplavového území
- hlavní odvodňovací zařízení - zatečnění
- hlavní odvodňovací zařízení - otevřené

**TECHNICKÉ LIMITY**

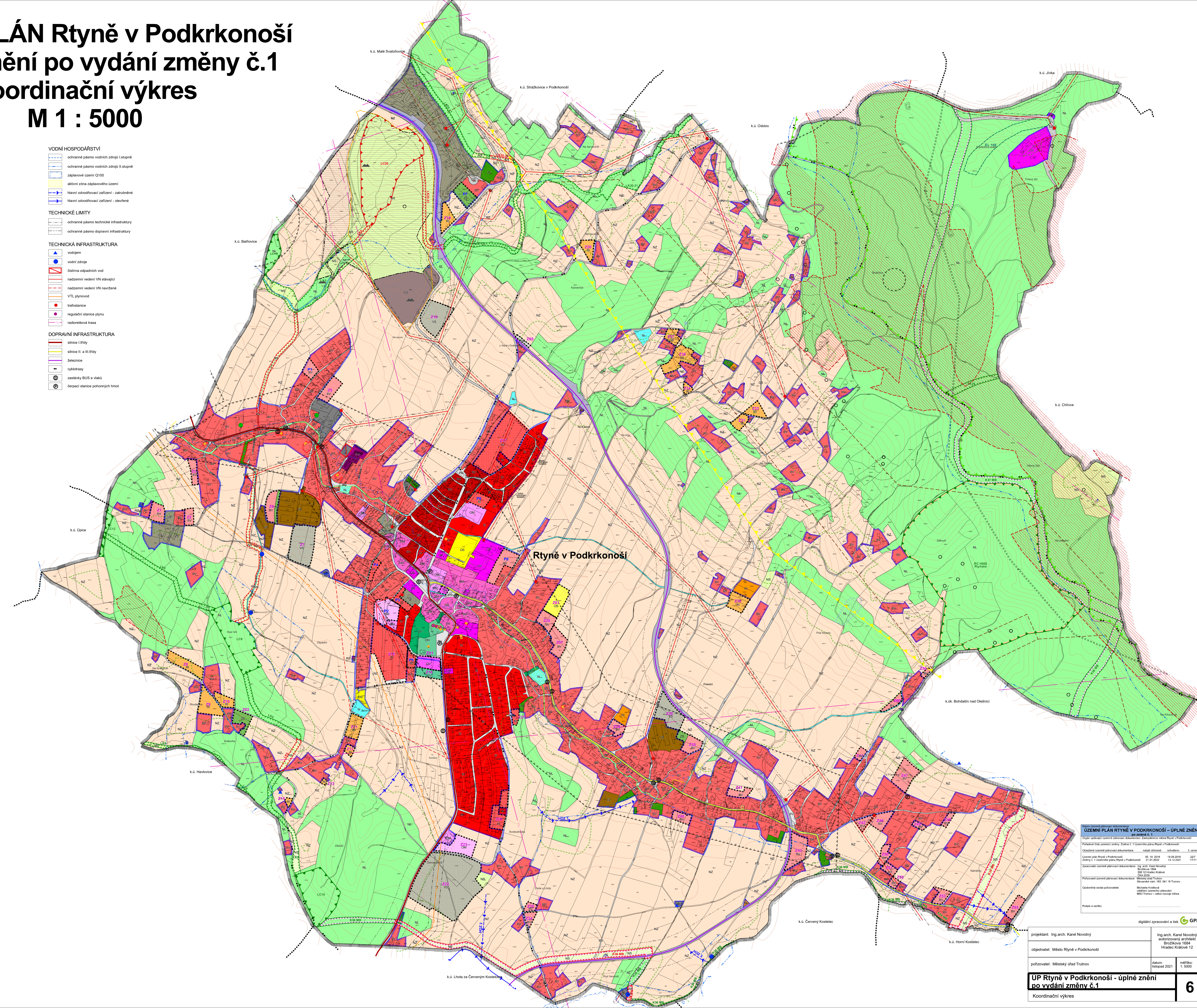
- ochranné pásmo technické infrastruktury
- ochranné pásmo dopravní infrastruktury

**TECHNICKÁ INFRASTRUKTURA**

- vodovod
- vodní zdroje
- čistírna odpadních vod
- nadzemní vedení VN stávající
- nadzemní vedení VN navrhované
- VTL plynovod
- trafostanice
- regulační stanice plynu
- radiotelefonní trasa

**DOPRAVNÍ INFRASTRUKTURA**

- silnice I.třídy
- silnice II. a III.třídy
- železnice
- cyklotrasy
- zastávky BUS a vlaků
- čerpací stanice pohonných hmot



<b>ÚZEMNÍ PLÁN Rтынě v Podkrkonoší – ÚPLNÉ ZNĚNÍ</b>	
Průběh územní plánovací dokumentace	15.12.2021
Období veřejné účasti na územní přípravě	15.12.2021
Zpracování územní plánovací dokumentace	15.12.2021
Podpis a razítko:	

projektant: Ing. arch. Karel Novotný	Ing. arch. Karel Novotný autorský projekt architektů Brožkova 1684 Hrádek Králové 12
objednatel: Město Rтынě v Podkrkonoší	datum: listopad 2021
pořizovatel: Městský úřad Trutnov	měřítko: 1:5000
<b>ÚP Rтынě v Podkrkonoší - úplné znění</b>	
<b>po vydání změny č.1</b>	
Koordinační výkres	