

ÚZEMNÍ PLÁN Rtyně v Podkrkonoší

- úplné znění po vydání změny č.1

Hlavní výkres

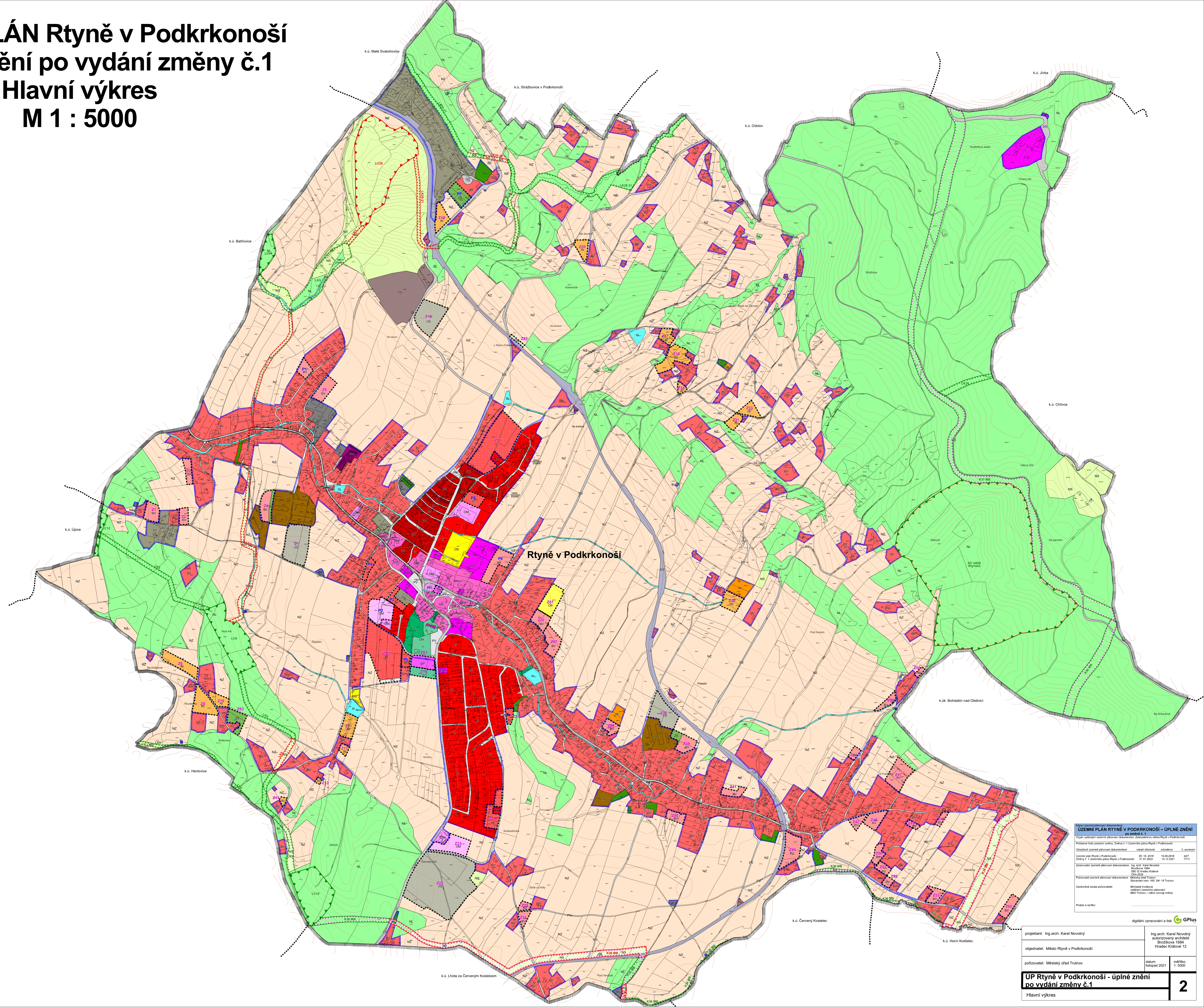
M 1 : 5000

PLOCHY S ROZDÍLNÝM VYUŽITÍM ÚZEMÍ

- | | |
|----|--|
| BY | bydlení v bytových domech |
| BV | bydlení v rodinných domech - městské a příměstské |
| BR | bydlení v rodinných domech - venkovské |
| RE | rekreace - plochy staveb pro rodinnou rekreaci |
| OV | občanské vybavení - veřejná infrastruktura |
| OM | občanské vybavení - komerční zařízení malá a střední |
| OS | občanské vybavení - tělocvična a sportovní zařízení |
| OH | občanské vybavení - hřiště |
| SM | smíšené obytné - městské |
| DS | dopravní infrastruktura - silniční |
| DZ | dopravní infrastruktura - železniční |
| GP | dopravní infrastruktura - garáže a parkování |
| TI | technická infrastruktura - inženýrské sítě |
| PO | technická infrastruktura - plochy pro stavby a zařízení pro nakládání s odpady |
| VS | plochy smíšené výrobní |
| VZ | výroba a skladování - zemědělská výroba |
| PV | veřejná prostranství |
| VZ | veřejná prostranství - veřejná zelen |
| ZE | zelen - soukromá a vyhrazená |
| W | plochy vodní a vodohospodářské |
| NZ | plochy zemědělské |
| NL | plochy lesní |
| NS | plochy smíšené nezastavěného území |

- #### HRANICE ÚSES
- | | |
|-----|------------------------------|
| --- | hranice řešeného území |
| --- | zastavěné území k 31.12.2020 |
| --- | zastavěné plochy |
| --- | plochy přestavby |

- | | |
|-----|-----------------------|
| --- | meziobcni biokoridor |
| --- | regionální biocentrum |
| --- | lokální biokoridor |
| --- | lokální biocentrum |



ÚZEMNÍ PLÁN RTYŇ V PODKRKONOŠÍ – ÚPLNÉ ZNĚNÍ
je změně č. 1
Převzetí územního plánu Rtyň v Podkrkonoší
Územní plán Rtyň v Podkrkonoší
Zpracovatel územního plánu Rtyň v Podkrkonoší
Přijetí územního plánu Rtyň v Podkrkonoší
Ověřování územního plánu Rtyň v Podkrkonoší

projekční: Ing. arch. Karel Novotný	Ing. arch. Karel Novotný autorský architektní Brodčkova 1684 Hrádek Králové 12
objednatel: Město Rtyň v Podkrkonoší	
pořizovatel: Městský úřad Trutnov	datum: listopad 2021
mřížka: 1: 5000	
ÚP Rtyň v Podkrkonoší - úplné znění po vydání změny č.1	
Hlavní výkres	
2	